

## 创意编程赛项小低组样题二

### 一、单项选择题

1、单击下列哪个按钮，能够让舞台变为“全屏模式”?( )



2. 点击“文件”后，不能完成的操作是？( )



- A. 新建文件
- B. 打开文件
- C. 保存文件
- D. 删除文件

3. 舞台上有一个小鱼角色，点击绿旗程序运行结束后，舞台最终的画面是？( )

Scratch script and asset library:

```

当 被点击
换成 Underwater 2 背景
换成 fish-d 造型
等待 1 秒
下一个造型
等待 1 秒
下一个背景
等待 1 秒
下一个造型
  
```

Asset Library:

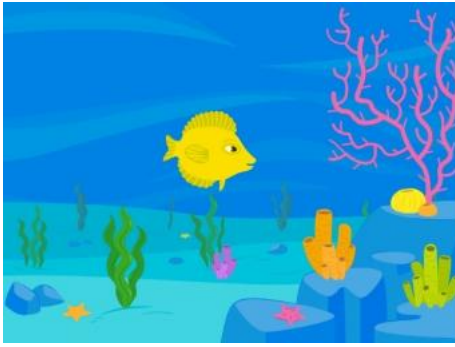
- Underwater 1: 486 x 366
- Underwater 2: 480 x 360
- fish-a: 114 x 66
- fish-b: 125 x 70
- fish-c: 110 x 77
- fish-d: 98 x 85



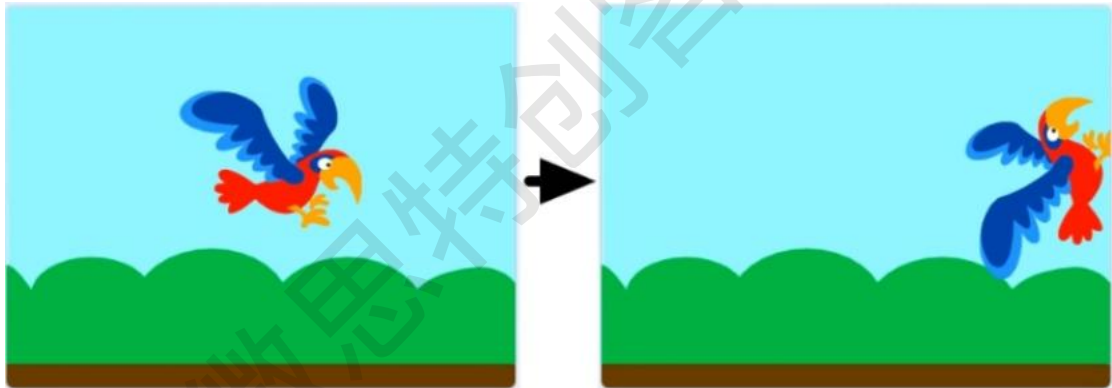
C.



D.



4、角色初始位置和方向如左图所示，运行下列哪个选项可以使角色的位置和方向变成右图？



A.





B.



C.



D.

5、小猫超人初始位置如左图所示，运行下列哪个选项的程序可以呈现右图的效果? ()



A.

```

当 绿旗 被点击
  面向 90 方向
  移到 x: -123 y: -99
  面向 45 方向
  移动 300 步

```

B.

```

当 绿旗 被点击
  面向 90 方向
  移到 x: -123 y: -99
  左转 45 度
  移动 -300 步

```

C.

```

当 绿旗 被点击
  面向 90 方向
  移到 x: -123 y: -99
  右转 45 度
  移动 300 步

```

D.

6. 角色的程序如下图所示，声音“Bubbles”的时长为 4 秒，声音“Alert”的时长为 1 秒，点击绿旗，下列说法正确的是？（ ）

```

当 绿旗 被点击
  播放声音 Bubbles 等待播完
  停止所有声音

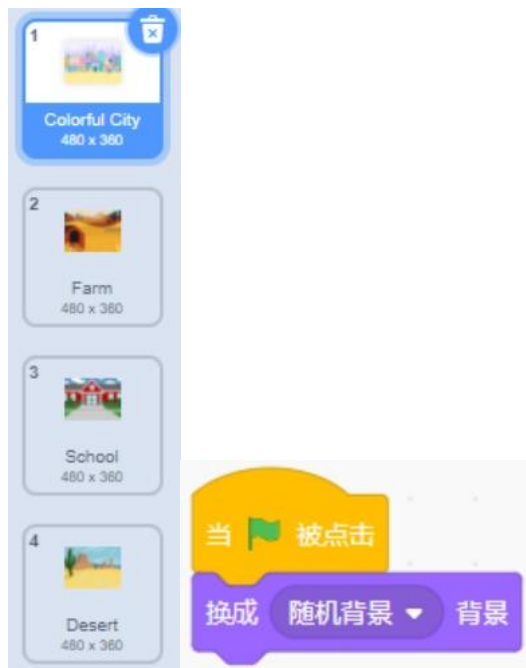
当 绿旗 被点击
  播放声音 Alert 等待播完
  播放声音 Alert 等待播完

```

- A. 两段声音都能播放完
- B. 声音“Bubbles”能播放完，声音“Alert”不能播放完
- C. 声音“Bubbles”不能播放完，声音“Alert”能播放完

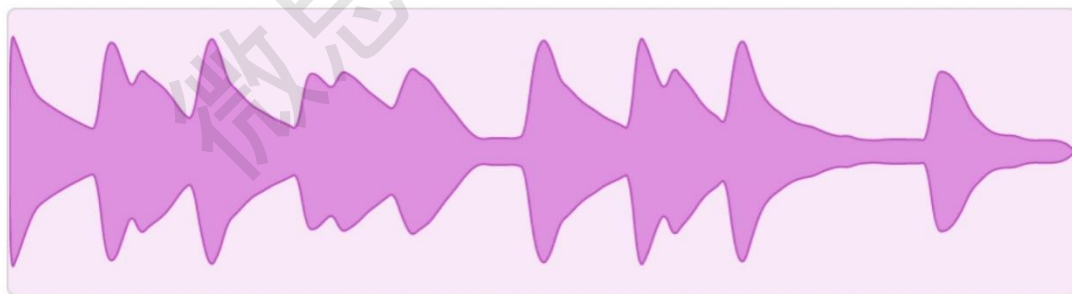
D. 两段声音都不能播放完

7. 背景如下图所示，下列说法正确的是？（ ）



- A. 点击绿旗后，背景不可能为"Desert"
- B. 点击绿旗后，会切换为下一个背景
- C. 点击绿旗后，背景一定会切换为"Farm"
- D. 点击绿旗后，背景可能会切换为"School"

8. 想要让音频中间部分“没有声音”，可以如何操作？（ ）

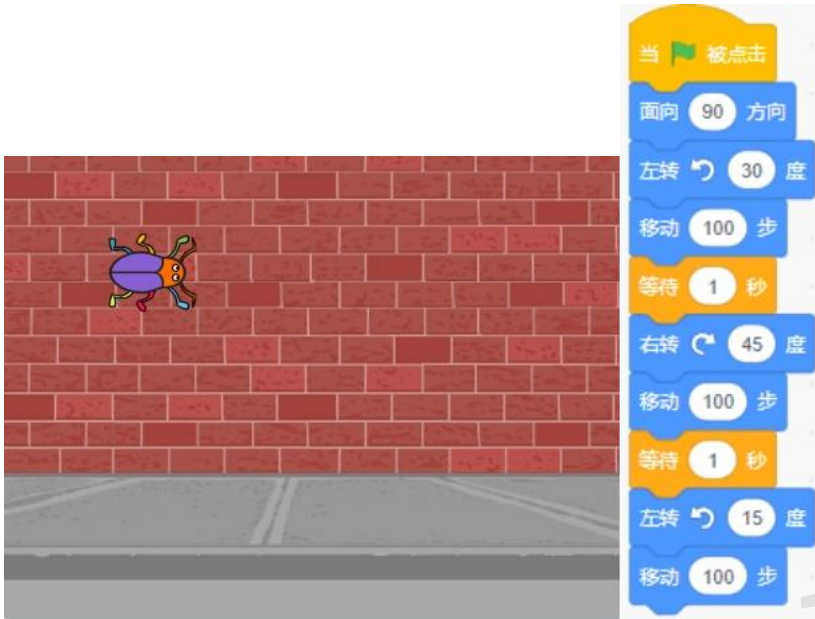


- A: 直接单击“静音”按钮
- B: 选中中间部分音频，单击“快一点”按钮
- C: 选中中间部分音频，单击“慢一点”按钮
- D: 选中中间部分音频，单击“静音”按钮

9、下列哪个选项能让角色变成小鸡造型？（ ）



10. 甲壳虫的初始位置如下图所示，点击绿旗，运行完程序后，甲壳虫面向的方向是？（ ）





- A. 面向 45 方向
- B. 面向 90 方向
- C. 面向 75 方向
- D. 面向 0 方向

11. 每个选项中，左图表示程序运行前的造型，右图是对应的程序。点击绿旗后，能让角色变成蓝色气球的是？（ ）





- B. 
- C. 
- D. 

12、下列哪个程序能实现：单击“停止”按钮，停止所有声音？（ ）





C:



D:

13. 使用下列哪个选项可以把小猫从左边变成右边的样子? ( )



A. 填充

B. 变形

C. 文本

D. 橡皮擦

14. 程序运行前, 角色的造型为第一个, 运行下列程序后, 气球的颜色是? ()



- A. 绿色
- B. 紫色
- C. 蓝色
- D. 黄色

15. 下列选项中，能完成让小汽车向右移动 20 步的程序是？ ( )





A.



B.



C.



D.

16、根据下列数字的变化规律，空格处的数字应该是？（ ）

1	1	2	3	5	8		21
---	---	---	---	---	---	--	----

- A: 11
- B: 13
- C: 8
- D: 16

17. 小华、小明、小刘赛跑结束后，小明说：“我跑得不是最快的，但我比小刘跑得快。”他们三人中跑得最快的是？（ ）

- A. 小华
- B. 小明
- C. 小刘
- D. 小刘和小明

18. 从网上下载了一个音乐文件，点击下列哪个选项可以将这个音乐文件导入作品中？





C、



D、

19. 观察下图，想一想，苹果、桃子、梨分别是什么数字？（ ）

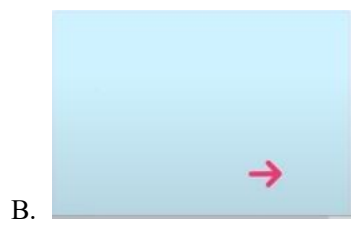
$$\begin{array}{ccc}
 \text{🍏} + \text{🍑} = 10 & \text{🍏} + \text{🍏} = 12 & \text{🍏} - \text{🍑} = \text{🍐}
 \end{array}$$

- A. 苹果=6, 桃子=5, 梨=1
- B. 苹果=5, 桃子=5, 梨=1
- C. 苹果=6, 桃子=4, 梨=2
- D. 苹果=6, 桃子=3, 梨=3

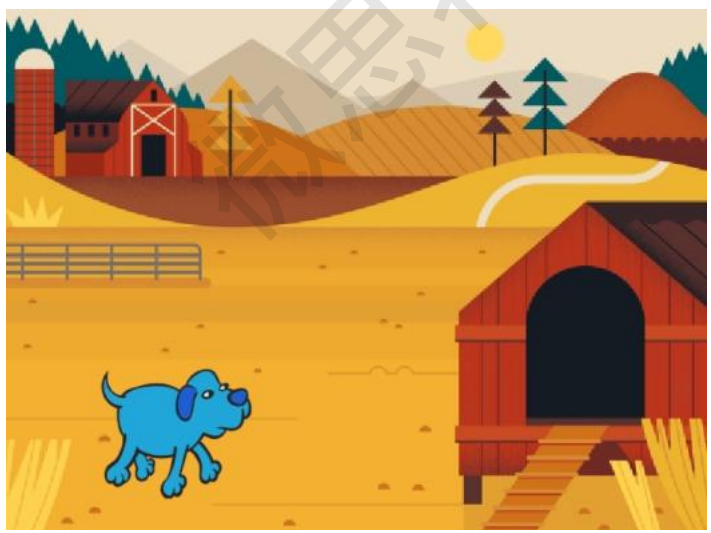
20、箭头角色的初始位置和方向如下图所示，运行下列程序后，舞台上显示? ()







21. 运行下列哪段程序，可以让狗狗走到木屋门口？（ ）





A.



B.

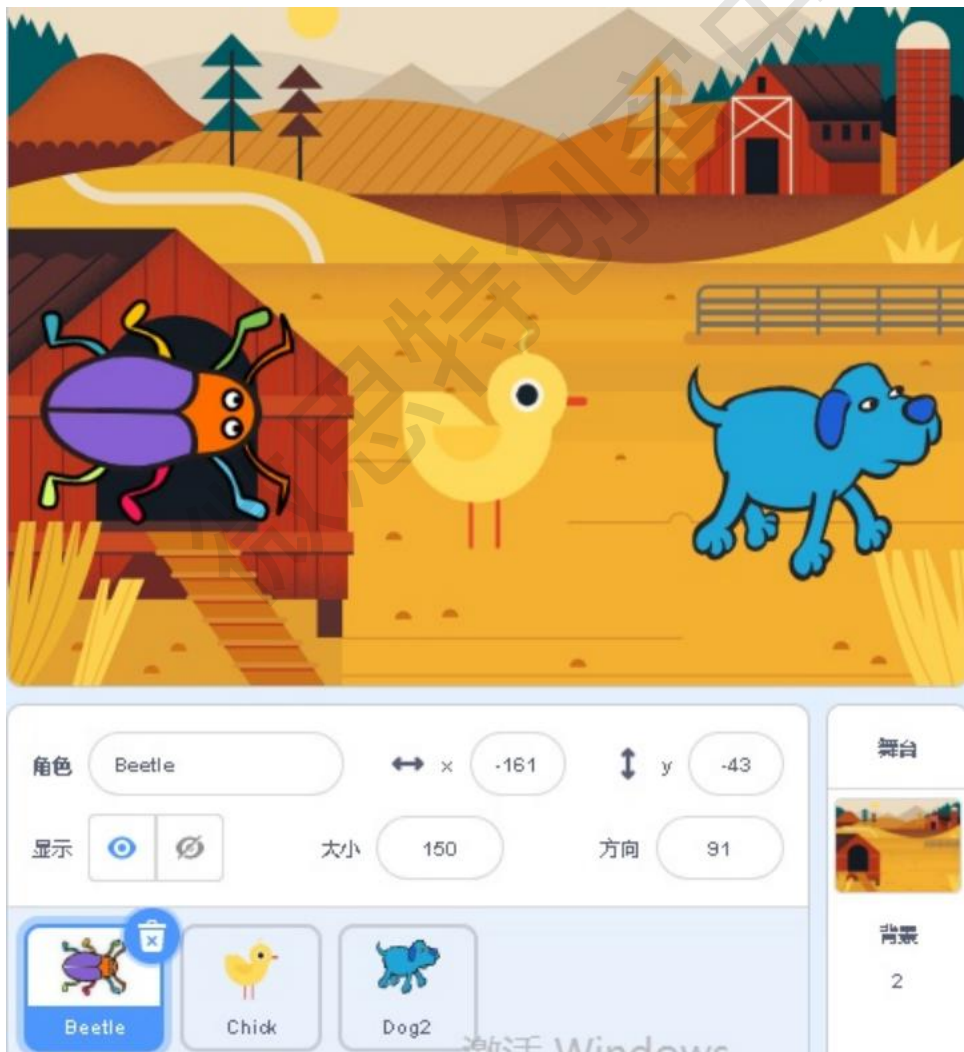


C.



D.

22、舞台上 3 个角色，Beetle 的程序如下图所示，另外两个角色没有程序。点击绿旗，下列说法正确的是？（ ）





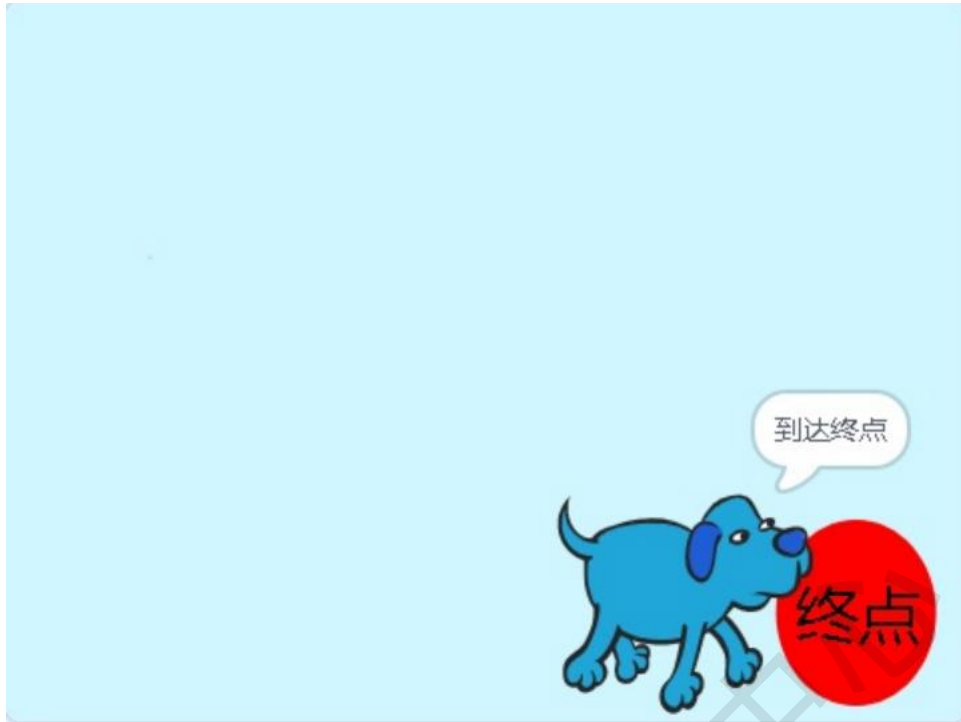
- A: Beetle 随鼠标移动，可能会遮挡其他两个角色
- B: Beetle 随鼠标移动，不会遮挡其他两个角色
- C: Beetle 不随鼠标移动
- D: 3 个角色都随鼠标移动

23、运行下列程序，下列选项描述正确的是?( )



- A. 移到圆按钮变成√，移到方按钮变成x，空白位置是x
- B. 移到圆按钮变成√，移到方按钮变成x，空白位置是√
- C. 移到圆按钮变成√，移到方按钮变成x，空白位置是随机换成√或x
- D. 移到圆按钮变成√，再移到空白位置，造型还是√，移到方按钮变成x，再移到空白位置，造型还是x

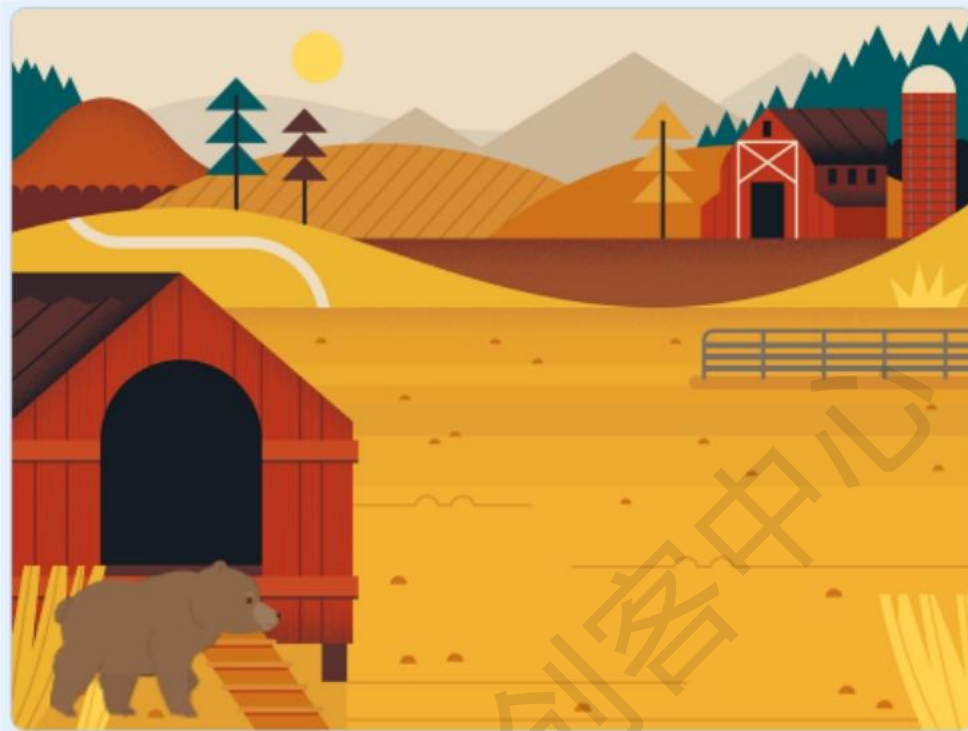
24、程序如下右图所示，在红框处填入下列哪个选项可以实现：当碰到红色，角色说“到达终点”？ ( )



按下 空格 键?

D:

25、角色初始位置如下图所示，运行程序后，下列说法正确的是？（ ）



A: 角色会一直左右移动

B: 角色一动不动

- C: 角色会移动直到碰到舞台边缘旋转 180 度停止
- D: 角色旋转 180 度停止

26、当前角色有以下四个造型，运行程序后，造型停留在造型几？（ ）



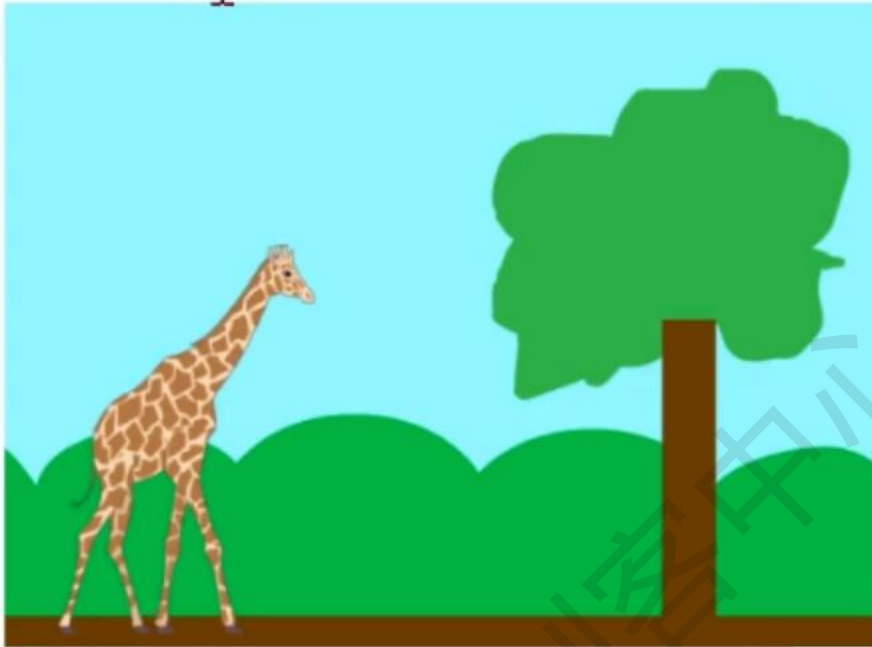
- A: casey-a 造型
- B: casey-b 造型
- C: casey-c 造型
- D: casey-d 造型

27. 点击绿旗，运行如右图所示的程序，程序中的蓝色跟舞台上的蓝色一致，下列选项描述正确的是？（ ）



- A. 苹果往下落，当碰到了蓝色时就不见了
- B. 苹果往下落，当碰到了绿色时就不见了
- C. 苹果往下落，当碰到了红色时就不见了
- D. 苹果一直往下落，不会隐藏

28、长颈鹿初始位置和方向如下图所示，下列哪个选项能让长颈鹿吃到树叶？



A、





B、



C、



D、

29、角色初始位置如下图所示，下列哪个选项能让老鼠碰到猫以后就消失？





A、



B、



C、

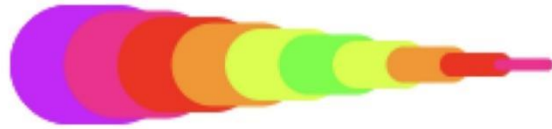


D、

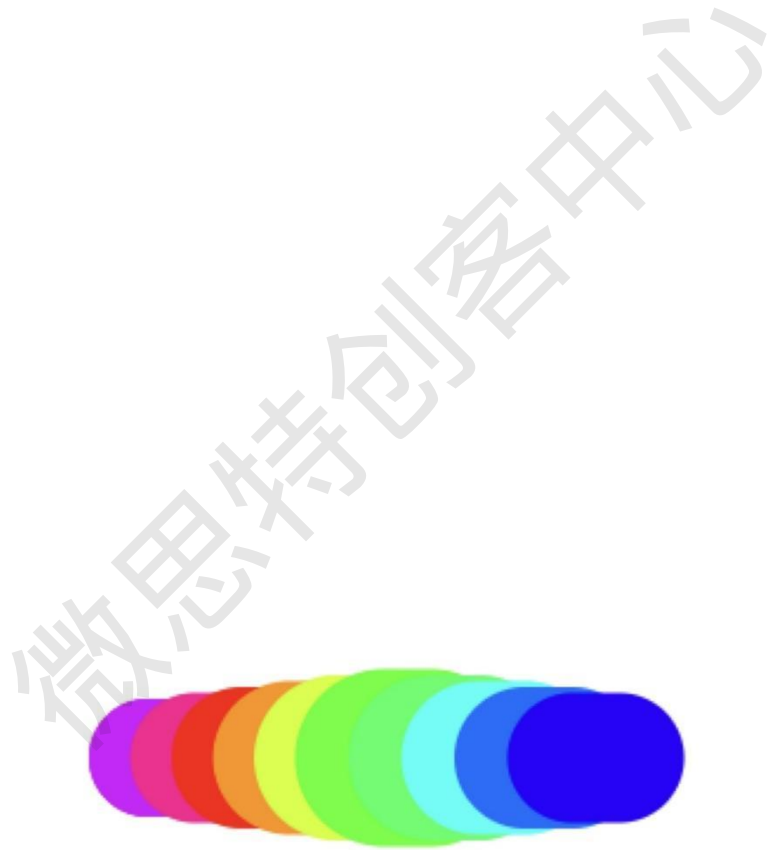
30、默认小猫角色隐藏，白色背景，运行程序后，舞台上最终会呈现的图案是？（ ）



A:



B:



C:



D:



31. 点击绿旗，运行下列程序后，角色说出的值是？（ ）



- A. a 和 b
- B. ab
- C. 3.33
- D. 3

32. 角色初始位置如下图所示，点击绿旗，下列哪个选项可以让角色 Grasshopper 一直切换着造型向右移动？（ ）



A.





当 被点击

将旋转方式设为 左右翻转

移到 x: -180 y: -126

重复执行

- 移动 10 步
- 等待 0.12 秒
- 碰到边缘就反弹

B.



当 被点击

将旋转方式设为 左右翻转

移到 x: -180 y: -126

重复执行

- 等待 0.12 秒
- 下一个造型
- 将x坐标设为 5
- 碰到边缘就反弹

C.

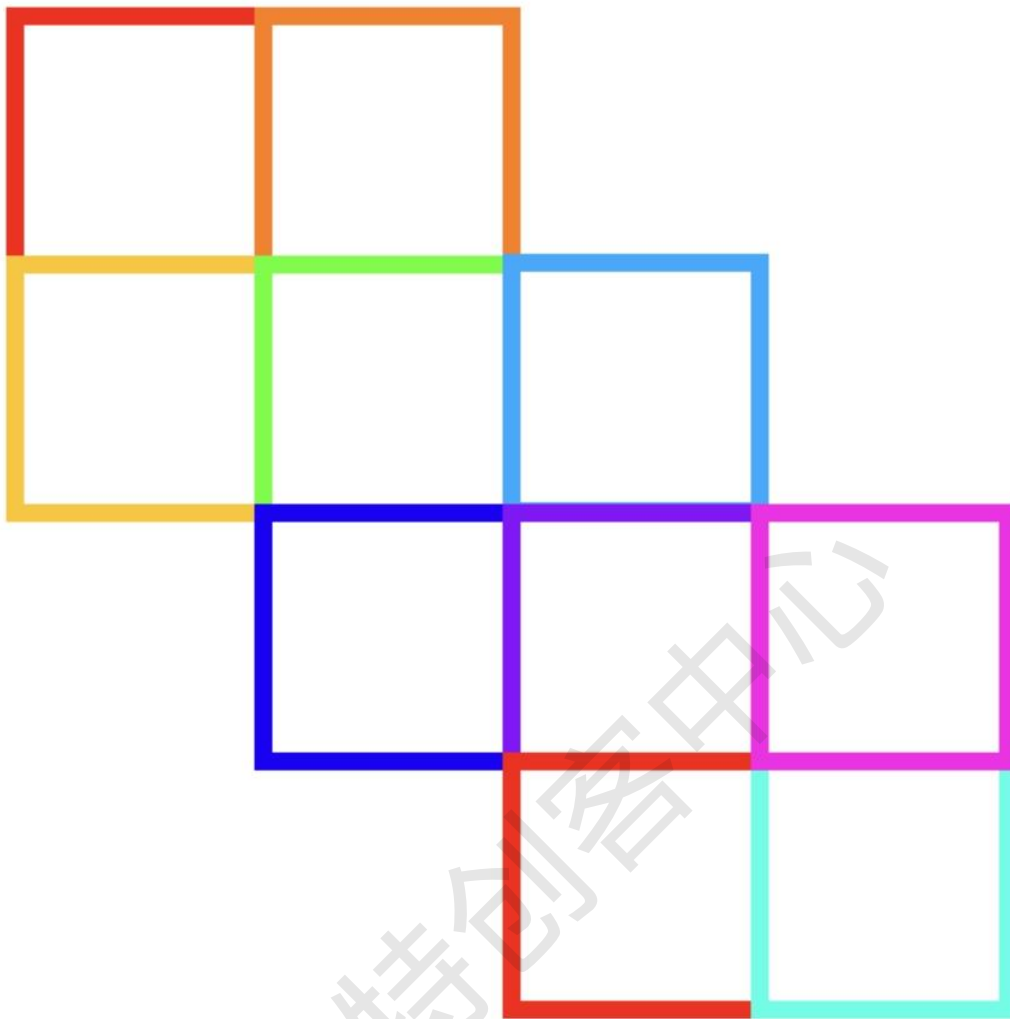
微思特创客中心



D.

33、下图是由多个大小相同的小正方形组成的图形，一共包含了多少个正方形？（ ）

微思特创客中心



- A: 10
- B: 11
- C: 12
- D: 13

34. 要绘制一个封闭的五角形，下面程序红色方框中要填入哪个数值？（ ）



- A. 60
- B. 144
- C. 114
- D. 90

35. 下列哪个选项的运行结果是 true? ( )

- A.  $50 < 40$  或  $22 > 33$
- B.  $40 < 50$  与  $22 > 33$
- C.  $50 < 40$  或  $22 < 33$  不成立
- D.  $40 < 50$  与  $33 < 22$  不成立

36. 下列哪个选项可以实现：按下↑，角色向上运动 10 步? ( )

A.



```

if (按下 ↑ 键?) then
  面向 0 方向
  移动 10 步

```

B.



```

if (按下 ↑ 键?) then
  面向 90 方向
  移动 10 步

```

C.



```

if (按下 ↑ 键?) then
  面向 -90 方向
  移动 10 步

```

D.



```

if (按下 ↑ 键?) then
  面向 180 方向
  移动 10 步

```

37. 角色和背景的程序如下图所示，其中 recording1 的长度是 6 秒，recording2 的长度是 3 秒。点击绿旗运行程序后，下列说法正确的是？（ ）



- A. 角色的声音大小会被舞台的程序设置为 50%
- B. 舞台的声音大小会被角色的程序设置为 70%
- C. 背景的声音先播放完毕，3 秒后角色的声音才播放完
- D. 背景的声音播放完毕后，角色的声音也会被停止

38. 角色初始位置和方向如下图所示，点击绿旗，按下空格键后，角色坐标变为？（ ）



- A. (100,100)
- B. (10,100)
- C. (110,100)
- D. (100,110)

39、绘制三角形，下列程序红框处应填入？（）



- A.1
- B.2
- C.3
- D.4

40、青蛙的初始音量为 50，下列哪个选项能让青蛙的音量增大？



- A、
- B、
- C、
- D、

## 二、判断题

41. 在给舞台背景编写程序时，可以使用运动模块中的积木。( )
- A. 正确  
B. 错误
42. 在位图模式下绘制的角色，无论怎么放大角色都不会出现锯齿边缘。( )
- A. 正确



B. 错误

43. 下列两组程序的执行效果是一样的。( )



A. 正确

B. 错误

44. 在角色和舞台的“外观”积木中都能找到下列两个积木。( )



A. 正确

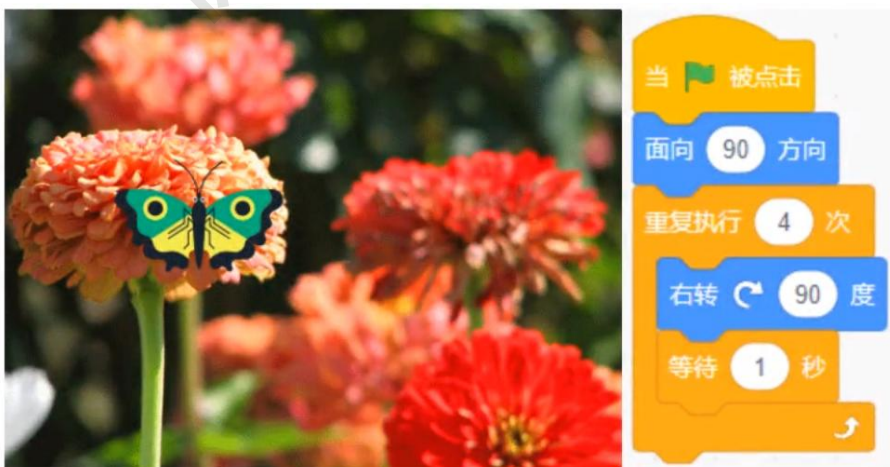
B. 错误

45. 角色的造型编号从 1 开始，舞台的背景编号从 0 开始。( )

A. 正确

B. 错误

46. 角色的初始位置如下图所示，运行右图程序后，花蝴蝶正好在原地转一圈。( )



A.正确

B.错误

47. 小猫和老鼠的初始位置如下图所示，不断按下→键，小猫可以抓住老鼠。( )



- A. 正确
- B. 错误

48. 气球程序如下图所示，运行下列程序后，气球能够上升并达到顶部后隐藏。( )



- A. 正确
- B. 错误

49. 运行下列程序后，运算结果是 false。( )



- A. 正确
- B. 错误

50. 小猫程序如下图所示，运行程序后，按下空格键，小猫静止不动。( )



- A. 正确
- B. 错误

微思特创客中心

参考答案：

题号	1	2	3	4	5	6	7	8	9	10
答案	D	D	C	D	B	B	D	D	D	B
题号	11	12	13	14	15	16	17	18	19	20
答案	D	C	B	D	C	B	A	A	C	A
题号	21	22	23	24	25	26	27	28	29	30
答案	C	C	D	A	C	D	A	C	C	C
题号	31	32	33	34	35	36	37	38	39	40
答案	B	A	D	B	D	A	D	C	C	B
题号	41	42	43	44	45	46	47	48	49	50
答案	B	B	B	B	B	A	B	B	A	A

微思特创客中心